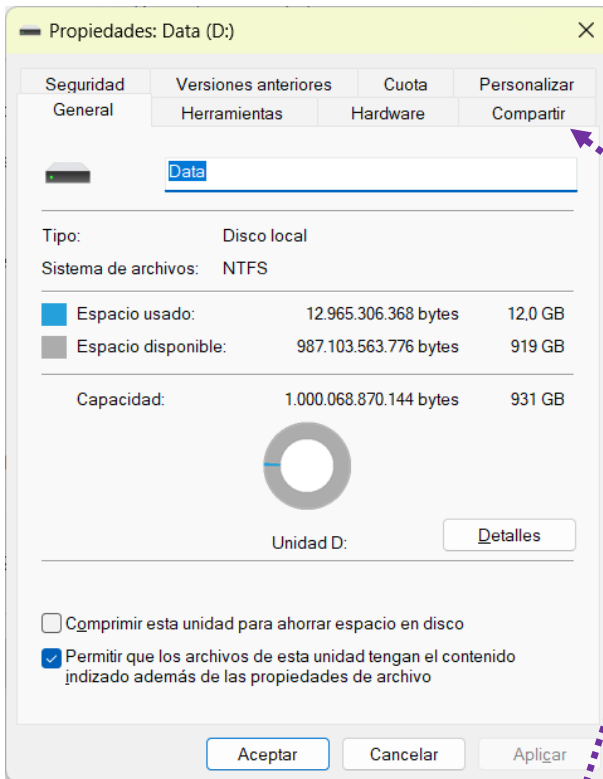


COMPARTIR EL SISTEMA EN RED

PARTE I - Configuración del equipo SERVIDOR:

Consideraremos para este ejemplo como nombre del equipo servidor SERVER y el sistema instalado en la unidad de D:



En **Este equipo** ubique la unidad de disco D:

Presione el botón derecho del Mouse

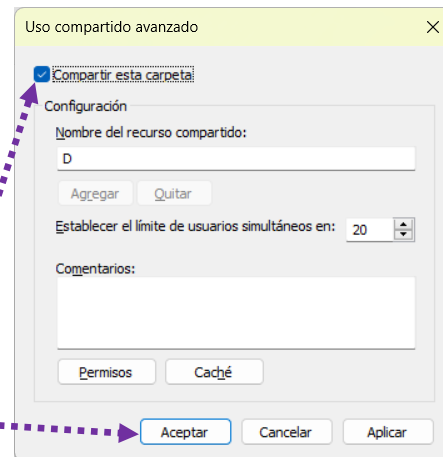
Seleccione **PROPIEDADES**

- Pestaña **COMPARTIR** .

En la ventana emergente seleccione

Uso Compartido Avanzado

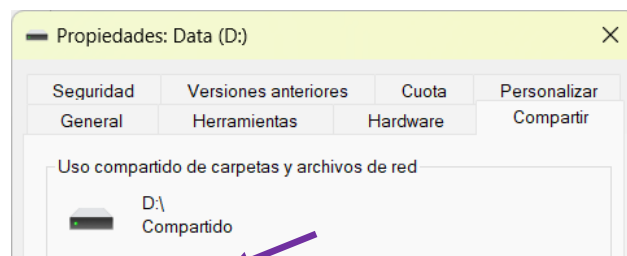
Y se abrirá la ventana:



Marque la opción **Compartir esta carpeta**

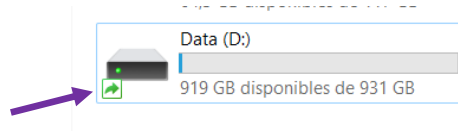
[Aplicar] y [Aceptar]

Si el procedimiento está bien realizado debiera visualizar algo similar a:



Y en **Este Equipo**:

Observe que apareció una pequeña flecha de color verde en este ejemplo.



PARTE II - Configuración de La ESTACION DE TRABAJO:

(Llamaremos estaciones de trabajo a aquellos equipos que están conectados en su red y en los cuales UD. desea trabajar en nuestro sistema que esta instalador en otro computador)

Sobre Este Equipo
Presione el botón derecho y seleccione **CONECTAR A UNIDAD DE RED.**

Para especificar una **UNIDAD**, escoja una letra disponible, según el ejemplo, unidad (**Z:**) (Sugerimos empezar del borde final para no topar las unidades en caso de agregar mas al equipo)

En **CARPETA** indica la **RUTA:**
\\Servidor\Unidad Compartida

(Si no recuerda el nombre del equipo servidor o la unidad que compartio siempre puede acceder al boton EXAMINAR)

Recuerde Seleccionar **CONECTAR DE NUEVO AL INICIAR SESION Y [FINALIZAR]**

De esta manera se agregará en **Mi PC** un nuevo disco duro, cuyo siguiente forma:

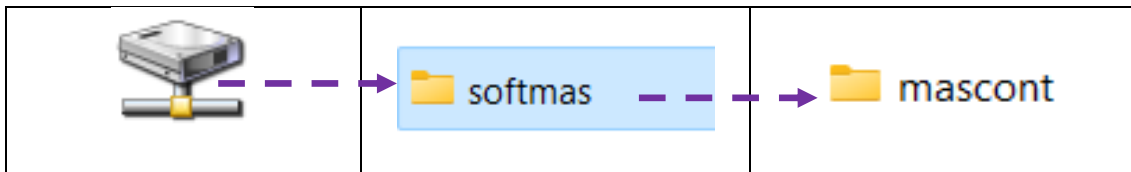
icono queda de la



Parte III Creación del Acceso directo

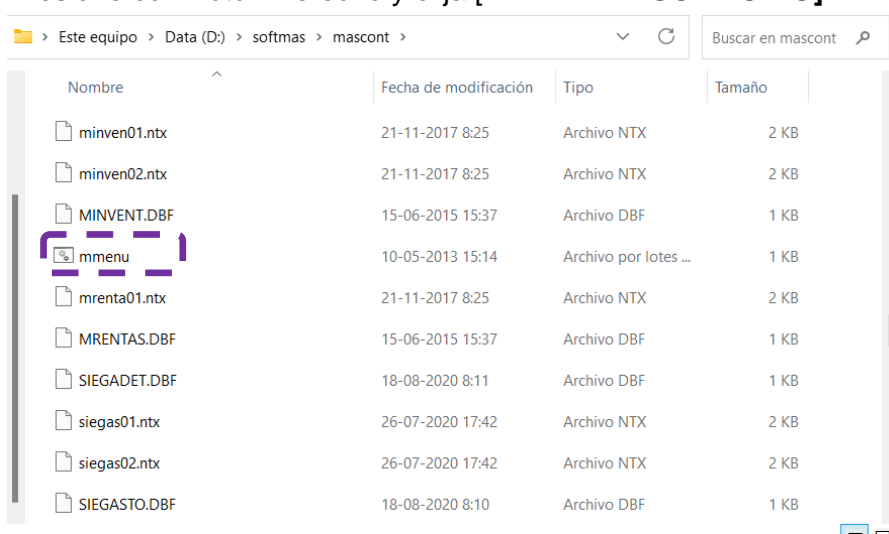
En el equipo Estacion de Trabajo, busque la CARPETA DE INSTALACION:

En RED – la Unidad de Disco compartida SOFTMAS y MasCONT:



En la carpeta MasCONT busque el archivo **MMENU.BAT**:

Presione con Botón Derecho y elija **[ENVIAR A ESCRITORIO]**.

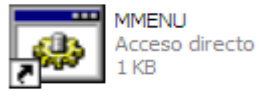


RECOMENDACIONES:

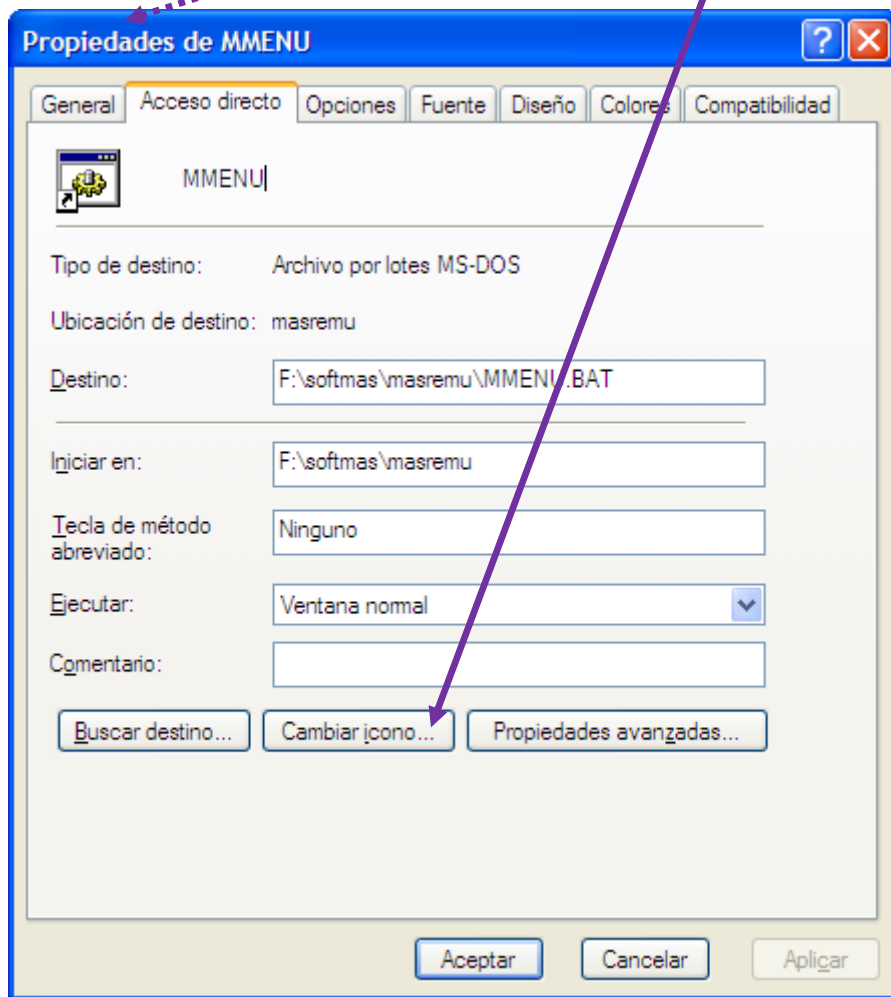
- ❖ Si no encuentra el archivo mencionado, ordene **POR NOMBRE** y baje hasta la letra **M**.

❖ Para su comodidad y evitar posibles errores, cambie el nombre del Icono en el escritorio por: **MasREMU/CONT**.

❖ Y Además cambie la imagen del icono:



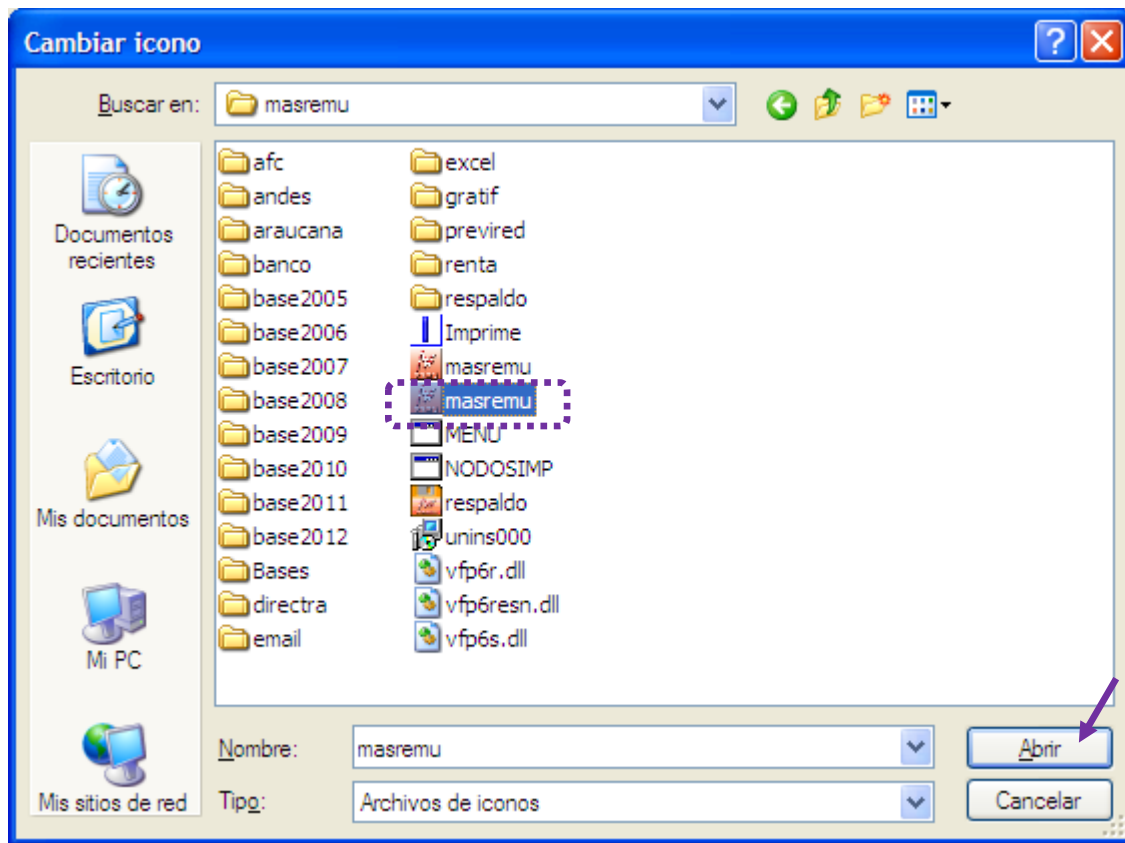
Presione el botón derecho del Mouse sobre el acceso directo:
[PROPIEDADES] – [CAMBIAR ICONO]



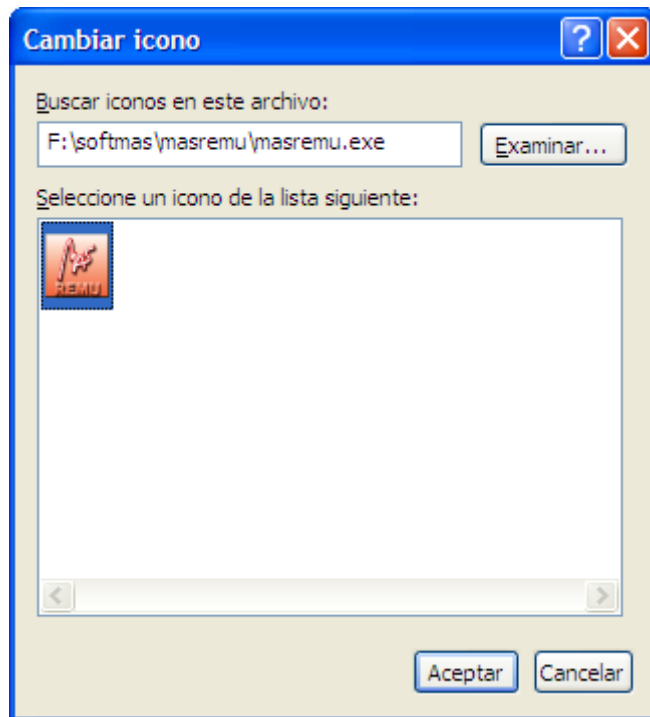
En la siguiente ventana, presione **[EXAMINAR]** y busque en la Ruta:
Mi Pc - Disco C: - carpetas SOFTMAS – MasREMU/CONT

Archivo **masremu.ICO** (mascont.ICO), que le dará la imagen al acceso directo para entrar al sistema.

Una vez ubicado el archivo presione **[ABRIR]**:



Finalmente **[ACEPTAR]**



Y con este último paso, podrá hacer uso del sistema a través de la red y trabajar con normalidad.

Si tiene alguna consulta, no dude en contactarse con nosotros para que lo podamos ayudar.

***RECUERDE:
ES IMPORTANTE
HABILITAR UNA
CLAVE POR CADA
USUARIO DEL
SISTEMA EN RED***